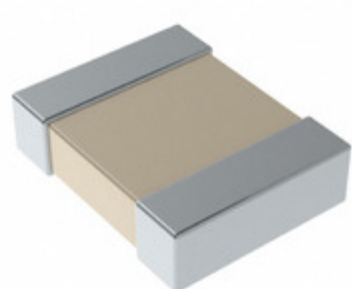


C1210X683K4HACAUTO



Part Number: [C1210X683K4HACAUTO](#)

Výrobce: [KEMET](#)

Popis: CAP CER 1210 68NF 16V ULTRA STAB

Datový list: [FT-CAP, Ultra Stable, X8R Dielectric](#)

RoHS Status: Bez olova / V souladu RoHS

Ship From: Hong Kong

Shipment Way: DHL/Fedex/TNT/UPS/EMS

Obrázky jsou pouze orientační.
Podrobné informace o produktu naleznete v části Technické údaje produktu.

Koupit C1210X683K4HACAUTO s důvěrou od Component-World.HK, 1 rok záruka

[Request For Quotation](#)

PARAMETR PRODUKTU

Part Number	C1210X683K4HACAUTO	Výrobce	KEMET
Popis	CAP CER 1210 68NF 16V ULTRA STAB	Stav volného vedení / RoHS	Bez olova / V souladu RoHS
Dostupné množství	366317 pcs	Datový list	FT-CAP, Ultra Stable, X8R Dielectric
Kategorie	Kondenzátory	Napětí - Jmenovitá	16V
Tolerance	±10%	Tloušťka (Max)	0.039" (0.98mm)
teplotní koeficient	X8R	Velikost / Rozměry	0.130" L x 0.102" W (3.30mm x 2.60mm)
Série	FT-CAP	hodnocení	AEC-Q200
Obal	Tape & Reel (TR)	Paket / krabice	1210 (3225 Metric)
Provozní teplota	-55°C ~ 150°C	Typ montáže	Surface Mount, MLCC
Úroveň citlivosti na vlhkost (MSL)	1 (Unlimited)	Výrobní standardní doba výroby	36 Weeks
Lead Style	-	Rozestup vývodů	-
Stav volného vedení / RoHS	Lead free / RoHS Compliant	Výška - Sedící (Max)	-
Funkce	Low ESL, Soft Termination	Poruchovost	-
Detailní popis	0.068µF ±10% 16V Ceramic Capacitor X8R 1210 (3225 Metric)	kapacitní	0.068µF
Aplikace	Automotive, Boardflex Sensitive		

Component-World.com je spolehlivý distributor elektronických součástek. Specializujeme se na všechny elektronické komponenty řady KEMET. Máme 366317 kusy KEMET C1210X683K4HACAUTO na skladě dostupných. Vyžádejte si citát z distributora součástí elektroniky na Component-World.com, náš prodejní tým vás bude kontaktovat do 24 hodin.

RFQ Email: info@Components-World.com

SOUVISEJÍCÍ PRODUKTY

	Část#: C1210X683K3JACAUTO Popis: CAP CER 0.068UF 25V U2J 1210	Výrobci: KEMET	Dotaz
	Část#: C1210X683J5JAC7800 Popis: CAP CER 0.068UF 50V U2J 1210	Výrobci: KEMET	Dotaz
	Část#: C1210X683K4JACAUTO Popis: CAP CER 0.068UF 16V U2J 1210	Výrobci: KEMET	Dotaz
	Část#: C1210X683J8JACAUTO Popis: CAP CER 0.068UF 10V U2J 1210	Výrobci: KEMET	Dotaz
	Část#: C1210X683K3JAC7800 Popis: CAP CER 0.068UF 25V U2J 1210	Výrobci: KEMET	Dotaz
	Část#: C1210X683J8JAC7800 Popis: CAP CER 0.068UF 10V U2J 1210	Výrobci: KEMET	Dotaz
	Část#: C1210X683K8HACAUTO Popis: CAP CER 1210 68NF 10V ULTRA STAB	Výrobci: KEMET	Dotaz
	Část#: C1210X683K4JAC7800 Popis: CAP CER 0.068UF 16V U2J 1210	Výrobci: KEMET	Dotaz
	Část#: C1210X683M3JACAUTO Popis: CAP CER 0.068UF 25V U2J 1210	Výrobci: KEMET	Dotaz
	Část#: C1210X683K5JACAUTO Popis: CAP CER 0.068UF 50V U2J 1210	Výrobci: KEMET	Dotaz
	Část#: C1210X683K4HAC7800 Popis: CAP CER 1210 68NF 16V ULTRA STAB	Výrobci: KEMET	Dotaz
	Část#: C1210X683J5JACAUTO Popis: CAP CER 0.068UF 50V U2J 1210	Výrobci: KEMET	Dotaz
	Část#: C1210X683K5JAC7800 Popis: CAP CER 0.068UF 50V U2J 1210	Výrobci: KEMET	Dotaz
	Část#: C1210X683K8JACAUTO Popis: CAP CER 0.068UF 10V U2J 1210	Výrobci: KEMET	Dotaz
	Část#: C1210X683M3JAC7800 Popis: CAP CER 0.068UF 25V U2J 1210	Výrobci: KEMET	Dotaz
	Část#: C1210X683J8HAC7800 Popis: CAP CER 1210 68NF 10V ULTRA STAB	Výrobci: KEMET	Dotaz
	Část#: C1210X683J8HACAUTO Popis: CAP CER 1210 68NF 10V ULTRA STAB	Výrobci: KEMET	Dotaz
	Část#: C1210X683K8JAC7800 Popis: CAP CER 0.068UF 10V U2J 1210	Výrobci: KEMET	Dotaz
	Část#: C1210X683K1RAC7800 Popis: CAP CER 0.068UF 100V X7R 1210	Výrobci: KEMET	Dotaz
	Část#: C1210X683K8HAC7800 Popis: CAP CER 1210 68NF 10V ULTRA STAB	Výrobci: KEMET	Dotaz

Související klíčová slova pro C1210X683K4HACAUTO

KEMET C1210X683K4HACAUTO.	C1210X683K4HACAUTO distributor	C1210X683K4HACAUTO dodavatel	C1210X683K4HACAUTO Cena
C1210X683K4HACAUTO Stáhnout datasheet.	C1210X683K4HACAUTO Datasheet.	C1210X683K4HACAUTO Stock.	koupit C1210X683K4HACAUTO.
KEMET C1210X683K4HACAUTO.	Kemet [MIL] C1210X683K4HACAUTO.		